

Promat

PROMAPAIN[®]-SC4 en PROMAPAIN[®]-SC3
Esthetische brandbescherming voor draagstructuren

www.promat.nl



Promat biedt producten en geteste systemen voor de brandveiligheid van gebouwen. Als onderdeel van ons gamma bieden wij oplossingen voor het brandwerend beschermen van draagstructuren. Met onze opschuimende verven van het PROMAPAIN[®]-gamma wordt de dragende functie van de structuren gegarandeerd tot 120 minuten brandwerendheid.

Vaak moet bij het brandwerend beschermen van dragende bouwelementen zoals kolommen, liggers en vloeren in staal of beton, ook rekening worden gehouden met esthetische en architectonische aspecten. Als totaalaanbieder biedt Promat ook twee watergedragen, bij hitte opschuimende verfsystemen aan: PROMAPAIN[®]-SC3 en PROMAPAIN[®]-SC4.

PROMAPAIN[®]-SC3 is een brandwerende verf die zowel voor de bescherming van betonnen draagstructuren als voor staalbescherming kan worden toegepast. Met deze verf kan een brandweerstand tot R 120 behaald worden.

PROMAPAIN[®]-SC4 is een brandwerende verf die speciaal werd ontwikkeld voor het verhogen van de brandweerstand van staalstructuren. Met deze verf krijgt u met een geringe dikte brandwerendheden tot R 90.

Beide verfsystemen kunnen bovendien worden overschilderd met een decoratieve afwerkingslaag in verschillende kleuren, zodat ook aan bepaalde eisen op esthetisch vlak kan worden voldaan. In bepaalde gevallen is het aanbrengen van een beschermende afwerkingslaag noodzakelijk om de brandwerende verf te beschermen tegen vocht.

Er bestaan zowel geteste oplossingen voor open staalprofielen (I & H) als voor gesloten stalen kokerprofielen.



	PROMAPAIN [®] -SC4	PROMAPAIN [®] -SC3
Omschrijving	Intumescerende één-componentverf op waterbasis met acrylaat-copolymeren die gebruikt wordt voor het brandwerend beschermen van stalen draagstructuren.	Intumescerende één-componentverf op waterbasis met synthetische harsen die gebruikt wordt voor het brandwerend beschermen van stalen en betonnen draagstructuren.
Toepassingen	<ul style="list-style-type: none"> • Brandbescherming van stalen liggers en kolommen, voor een brandweerstand tot en met R 90 • Brandbescherming van staalplaat-betonvloeren tot en met REI 60 	<ul style="list-style-type: none"> • Brandbescherming van stalen liggers en kolommen, voor een brandweerstand tot en met R 120 • Brandbescherming van betonnen vloeren, balken en kolommen tot en met R 120
Reactie	Vanaf 200°C	Vanaf 200°C
Opzwellling	Tot 50 keer de initiële dikte	Tot 50 keer de initiële dikte
Kleur	Wit	Wit
Dikte	Geringe dikte	Gemiddelde dikte
Afwerking	Overschilderbaar met decoratieve afwerkingslaag	Overschilderbaar met decoratieve afwerkingslaag
Basis	Water	Water
Inhoud	Geen vezels, noch oplosmiddelen	Geen vezels, noch oplosmiddelen
Verwerking	<ul style="list-style-type: none"> • Airless spuit-apparaat • Borstel • Verfrol 	<ul style="list-style-type: none"> • Airless spuit-apparaat • Borstel • Verfrol

Aanbrengen van brandwerende verven

PROMAPAIN[®]-SC3 en PROMAPAIN[®]-SC4 kunnen in verschillende lagen worden aangebracht, telkens met een tussentijdse droogtijd van enkele uren. De maximaal toegelaten droge laagdikte bedraagt 750 µm (DFT). Beide verf-systemen kunnen met airless spuitapparatuur, een borstel of een verfrol worden aangebracht. De verwerking van de producten dient met schoon gereedschap en met de grootste zorg te gebeuren. De omgevingstemperatuur en de temperatuur van de ondergrond mogen tijdens het aanbrengen niet lager zijn dan + 5°C en niet hoger dan + 40°C.

Aanbrengen op staalstructuur

Het aanbrengen van PROMAPAIN[®]-SC3 of PROMAPAIN[®]-SC4 gebeurt in meerdere bewerkingen.

- het aanbrengen van een roestwerende verf op onbehandelde ondergronden
- het aanbrengen van een "tussenlaag" indien de aanwezige primer niet compatibel is met PROMAPAIN[®]-SC3 of PROMAPAIN[®]-SC4
- het aanbrengen van PROMAPAIN[®]-SC3 of PROMAPAIN[®]-SC4
- Het aanbrengen van een afwerkingslaag bijvoorbeeld Promat[®]-TOPCOAT-F (omwille van extra mechanische bescherming, bescherming tegen vocht of om te voldoen aan esthetische eisen).

Indien nodig dient de ondergrond te worden gereinigd. Roest en oude verflagen moeten worden verwijderd d.m.v. zandstralen (Sa 2^{1/2}) en het oppervlak moet ontvet worden.

Indien de ondergrond vooraf beschermd werd met een corrosiewerende verf, moet worden nagegaan of die compatibel is met PROMAPAIN[®]-SC3 of PROMAPAIN[®]-SC4. Als dat niet het geval is, moet er een tussenlaag worden aangebracht.

PROMAPAIN[®]-SC3 en PROMAPAIN[®]-SC4 mogen ook worden aangebracht op gegalvaniseerd staal, mits het vooraf aanbrengen van een laag Promat[®]-TY-ROX.

Controle van de dikte tijdens het aanbrengen

De juiste dikte van de verflaag (WFT - Wet film thickness of natte laagdikte) moet tijdens het aanbrengen regelmatig worden gecontroleerd met een verfkam.

Controle van de dikte na het aanbrengen

Het is ook noodzakelijk om de dikte van de volledig droge verflaag te controleren. Uiteraard moet de dikte van de corrosiewerende primer worden afgetrokken van de totale laagdikte, zodat enkel de dikte van de PROMAPAIN[®]-SC3 of PROMAPAIN[®]-SC4 laag gemeten wordt. Deze meting kan gebeuren met een digitale laagdiktemeter.

Eigenschappen

PROMAPAIN[®]-SC3 en PROMAPAIN[®]-SC4 zijn brandwerende verven op waterbasis en bevatten geen vezels noch solventen. Zij kunnen zowel met een spuitmachine als met een borstel of een verfrol aangebracht worden.

Het gaat om intumescerende verven, die reageren bij temperaturen van om en bij de 200°C. Bij brand zetten zij uit tot een dikte die tot 50 keer hun oorspronkelijke dikte kan bedragen. Op die manier vertragen zij de opwarming van de betonnen of stalen structuur en verlengen het dragend vermogen bij brand.

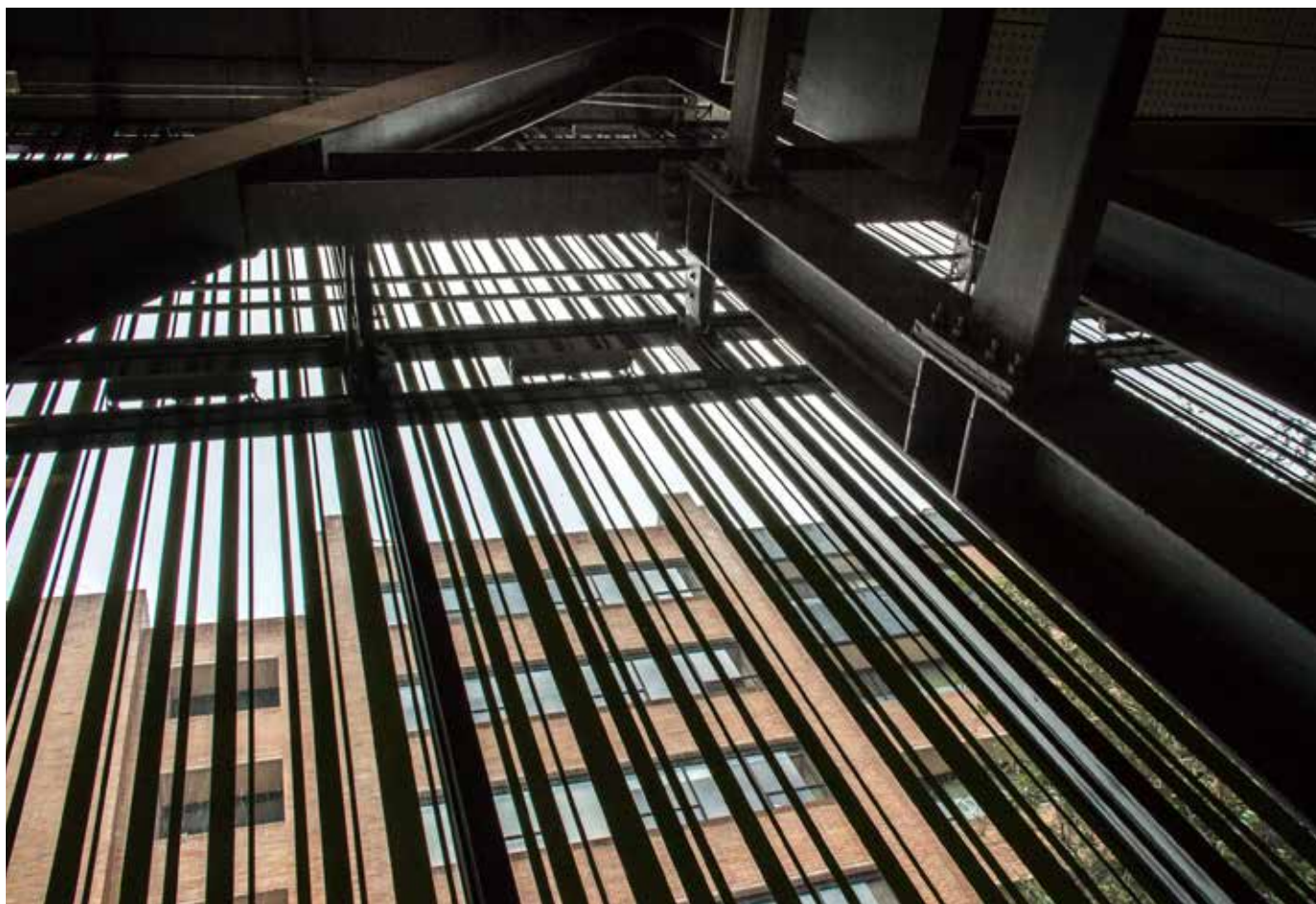
Aanbrengen op betonnen ondergrond

PROMAPAIN[®]-SC3 wordt onmiddellijk, zonder hechtlaag, op de ondergrond aangebracht, als die schoon en stofvrij is. Er dient op gelet te worden dat er watergedragen bekistingsemulsie of minerale bekistingssolie gebruikt werd.

Handleiding

Afhankelijk van de omgeving waarin de te beschermen profielen zich bevinden, dient er al dan niet gebruik gemaakt te worden van een extra beschermingslaag. Hiervoor verwijzen wij eveneens naar de "Handleiding voor het aanbrengen van PROMAPAIN[®]-SC3 en PROMAPAIN[®]-SC4".





Technische gegevens

Volumieke massa (droog, 20°C)	± 1,3 kg/dm ³ ± 0,05 kg/dm ³
Volume vaste stof	68% ± 2%
Viscositeit (20°C)	44 tot 66 Pa.s
VOC gehalte	< 2,2 g/l

Verpakking en inhoud

Metalen emmers van 25 kg



Statische gegevens

Kleur	Wit
Basis	Water
Verwerkingstemperatuur	+ 5°C tot + 40°C
Temperatuur van de ondergrond	Minimum: + 2°C en 2°C boven het dauwpunt Maximum: + 40°C
Aantal lagen	In functie van de applicatietechniek, ondergrond, brandweerstand, enz.
Droogtijd (50% RH, 20°C)	Stofdroog: ± 8 h voor 1000 µm DFT Volledig droog: 7 tot 8 dagen
Wachttijd tussen 2 lagen	± 8 uur
Wachttijd voor aanbrengen topcoat / afwerkingslaag	Enkele dagen
Theoretisch verbruik	± 2 kg/m ² voor 1000 µm DFT
Praktisch verbruik	In functie van de ondergrond en de applicatietechniek

Deze waarden zijn gemiddelden en worden enkel vermeld ter indicatie. Indien sommige eigenschappen kritiek zijn voor een bepaalde toepassing, raden wij aan om Promat te contacteren.

Productomschrijving

PROMAPAIN[®]-SC4 is een brandwerende, vezelvrije intumescerende één-component verf op waterbasis met acrylaat-copolymeren.

Voordelen

- Solventvrij
- Vezelvrij
- Geringe dikte
- Naadloos resultaat
- Esthetisch uiterlijk
- Overschilderbaar

Toepassingen

Geschikt voor volgende brandwerende toepassingen in binnenklimaat (Z₂), in binnenklimaat met hoge blootstelling aan vochtigheid (Z₁), in binnenklimaat en beschermd buitenklimaat (Y):

- Stalen draagconstructies (vnl. tot en met R 90)
- Staalplaatbetonvloeren

Verwerking en afwerking

- PROMAPAIN[®]-SC4 is klaar voor gebruik en mag slechts beperkt worden verdund met water (tot max. 5%).
- Breng PROMAPAIN[®]-SC4 aan met een borstel, roller of airless spuittoestel in lagen van max. 750 µm DFT (= Dry Film Thickness).
- Breng in functie van de ondergrond eventueel eerst een primer aan (raadpleeg hiervoor onze "Handleiding voor het aanbrengen van PROMAPAIN[®]-SC3 en PROMAPAIN[®]-SC4")
- Breng in functie van de omgeving waarin de draagconstructie zich bevindt eventueel een afwerkingslaag aan (raadpleeg hiervoor onze "Handleiding voor het aanbrengen van PROMAPAIN[®]-SC3 en PROMAPAIN[®]-SC4")
- Een decoratieve afwerkingslaag met acrylverf is steeds toegelaten.

Raadpleeg onze "Handleiding voor het aanbrengen van PROMAPAIN[®]-SC3 en PROMAPAIN[®]-SC4" voor gedetailleerde plaatsingsinstructies. Deze handleiding kunt u downloaden op <http://www.promat.nl/nl-nl/productinformatie>

Certificaten & goedkeuringen

- Brandweerstand: getest tot 90 minuten volgens de Europese normen in diverse brandwerende constructies.
- Brandreactie: Euroklasse E volgens EN 13501-1
- CE-markering volgens ETA 13/0198
- DoP beschikbaar op www.promat-ce.eu

Raadpleeg het proefverslag / classificatiedocument / beoordelingsrapport / technisch advies en onze "Handleiding voor het aanbrengen van PROMAPAIN[®]-SC3 en PROMAPAIN[®]-SC4" voor de uitvoeringsdetails.

Transport en opslag

- Tijdens het transport en de opslag moet het materiaal worden afgeschermd tegen temperaturen onder 5°C en boven 40°C.
- In de originele (hermetisch gesloten) verpakking kan het materiaal tot 18 maanden na de productiedatum worden opgeslagen.

Veiligheid in gebruik

- Draag de aanbevolen persoonlijke beschermingsmiddelen.
- Een veiligheidsinformatieblad in overeenstemming met de geldende Europese verordeningen kan worden aangevraagd.

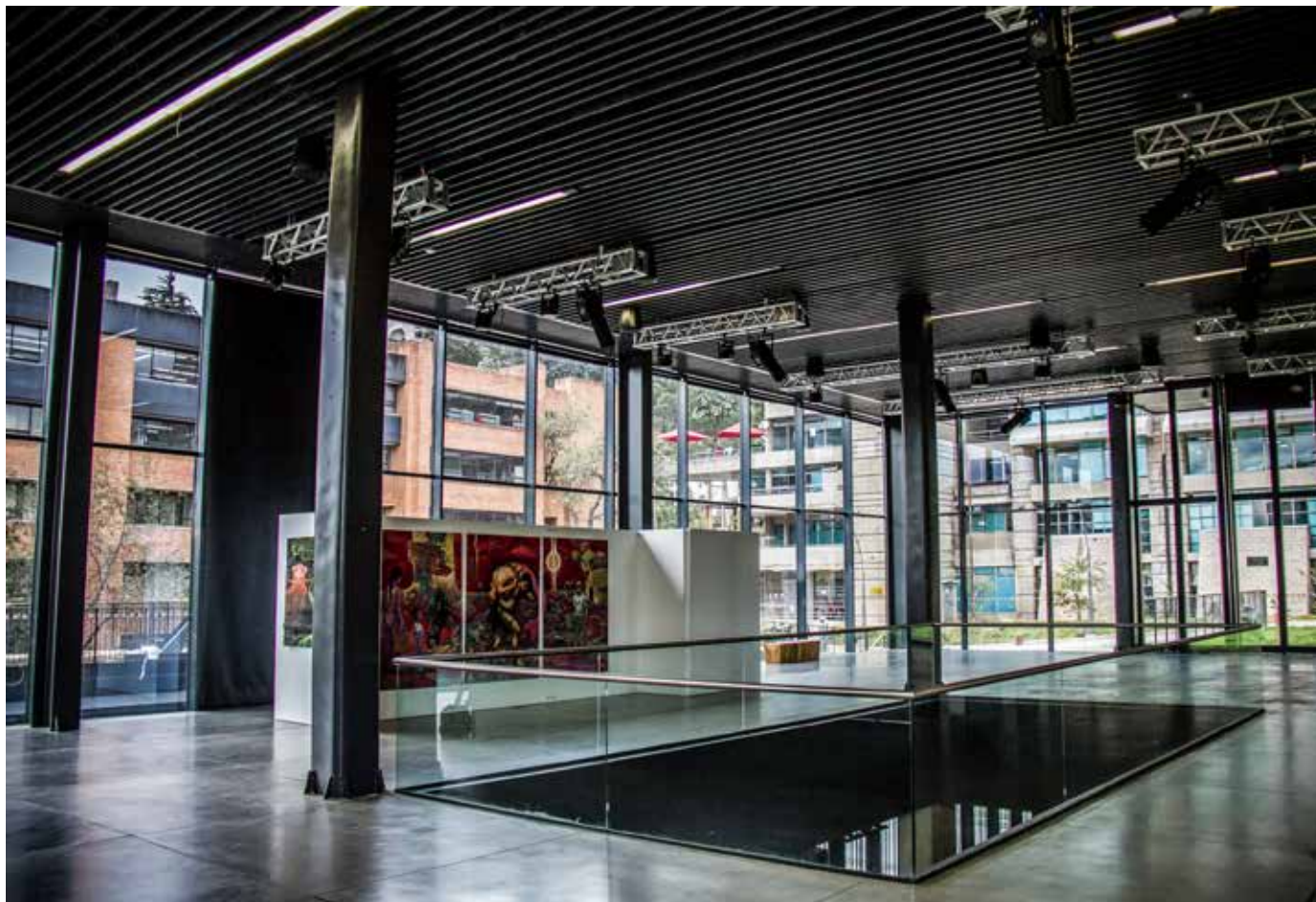


Bescherming met PROMAPAIN[®]-SC4 voor de meest voorkomende profieltypes

Ligger 3-zijdig 550°C																
Type	R 30				R 60				R 90				R 120			
	HEA	HEB	HEM	IPE	HEA	HEB	HEM	IPE	HEA	HEB	HEM	IPE	HEA	HEB	HEM	IPE
100	295	217	188	518	1384	1175	484	-	-	-	1180	-	-	-	2398	-
120	295	198	187	479	1384	1123	459	-	-	-	1126	-	-	-	2335	-
140	275	191	187	441	1332	1008	435	-	-	2195	1069	-	-	-	2335	-
160	246	190	187	392	1253	861	411	-	-	1613	1003	-	-	-	2335	-
180	236	190	186	363	1227	812	387	-	-	1559	936	-	-	-	2335	-
200	207	189	186	324	1149	708	387	1463	-	1451	936	-	-	-	2335	-
220	192	189	186	304	1097	591	363	1410	-	1342	870	-	-	-	2335	-
240	191	188	186	266	959	532	363	1306	1999	1288	870	-	-	-	2335	-
260	191	188	186	-	910	508	363	-	1804	1234	870	-	-	2462	2335	-
270	-	-	-	256	-	-	-	1280	-	-	-	-	-	-	-	-
280	191	188	186	-	861	508	363	-	1613	1234	870	-	-	2462	2335	-
300	190	188	186	236	763	484	363	1227	1505	1180	870	-	-	2398	2335	-
320	189	187	186	-	650	459	363	-	1397	1126	870	-	-	2335	2335	-
330	-	-	-	207	-	-	-	1149	-	-	-	-	-	-	-	-
340	189	187	186	-	591	435	363	-	1342	1069	870	-	-	2335	2335	-
360	188	187	186	192	532	435	363	1097	1288	1069	870	-	-	2335	2335	-
400	188	187	186	191	508	411	363	1008	1234	1003	870	2195	2462	2335	2335	-
450	188	186	186	191	484	387	363	910	1180	936	870	1804	2398	2335	2335	-
500	187	186	186	190	459	387	363	812	1126	936	870	1559	2335	2335	2335	-
550	187	186	186	189	435	387	363	708	1069	936	870	1451	2335	2335	2335	-
600	187	186	186	189	435	363	363	591	1069	870	870	1342	2335	2335	2335	-
650	187	186	186	-	435	363	363	-	1069	870	870	-	2335	2335	2335	-
700	187	186	186	-	411	363	363	-	1003	870	870	-	2335	2335	2335	-
800	187	186	186	-	411	363	363	-	1003	870	870	-	2335	2335	2335	-
900	187	186	186	-	411	363	363	-	1003	870	870	-	2335	2335	2335	-
1000	187	186	186	-	411	363	363	-	1003	870	870	-	2335	2335	2335	-

Kolom 4-zijdig 500°C																
Type	R 30				R 60				R 90				R 120			
	HEA	HEB	HEM	IPE	HEA	HEB	HEM	IPE	HEA	HEB	HEM	IPE	HEA	HEB	HEM	IPE
100	437	366	209	-	-	1468	843	-	-	-	2040	-	-	-	-	-
120	445	343	201	-	-	1398	776	-	-	-	1913	-	-	-	-	-
140	421	319	194	618	-	1328	723	-	-	-	1786	-	-	-	-	-
160	390	288	190	507	1538	1234	634	-	-	-	1538	-	-	-	-	-
180	382	272	190	484	1514	1187	634	-	-	-	1538	-	-	-	-	-
200	358	256	190	445	1444	1141	589	-	-	-	1420	-	-	-	-	-
220	327	241	189	421	1351	1094	545	-	-	-	1303	-	-	-	2441	-
240	303	233	186	398	1281	1043	450	1561	-	2421	995	-	-	-	2371	-
260	296	225	186	-	1258	976	450	-	-	2294	995	-	-	-	2371	-
270	-	-	-	382	-	-	-	1514	-	-	-	-	-	-	-	-
280	280	217	186	-	1211	909	450	-	-	2167	995	-	-	-	2371	-
300	264	209	186	366	1164	843	450	1468	-	2040	995	-	-	-	2371	-
320	248	194	186	-	1117	723	450	-	-	1786	995	-	-	-	2371	-
330	-	-	-	335	-	-	-	1374	-	-	-	-	-	-	-	-
340	233	194	186	-	1043	723	450	-	2421	1786	995	-	-	-	2371	-
360	225	191	186	319	976	678	450	1328	2294	1659	995	-	-	-	2371	-
400	209	190	186	296	843	634	450	1258	2040	1538	995	-	-	-	2371	-
450	201	190	186	280	776	589	450	1211	1913	1420	995	-	-	-	2371	-
500	194	189	186	264	723	545	450	1164	1786	1303	995	-	-	2441	2371	-
550	191	189	186	241	678	545	450	1094	1659	1303	995	-	-	2441	2371	-
600	191	189	186	225	678	545	450	976	1659	1303	995	2294	-	2441	2371	-
650	190	188	186	-	634	510	450	-	1538	1185	995	-	-	2371	2371	-
700	190	188	186	-	634	510	450	-	1538	1185	995	-	-	2371	2371	-
800	190	188	186	-	589	510	450	-	1420	1185	995	-	-	2371	2371	-
900	189	187	186	-	545	480	450	-	1303	1073	995	-	2441	2371	2371	-
1000	189	187	186	-	545	480	450	-	1303	1073	995	-	2441	2371	2371	-





Technische gegevens

Volumieke massa (droog, 20°C)	± 1,35 kg/dm ³ ± 0,2 kg/dm ³
Volume vaste stof	71% ± 3%
Uitzetting	1:15
Viscositeit (20°C)	± 35 Pa.s
VOC gehalte	< 1g/l

Verpakking en inhoud

Metalen emmers van 25 kg



Statische gegevens

Kleur	Wit
Basis	Water
Verwerkingstemperatuur	+ 2°C tot + 40°C
Temperatuur van de ondergrond	Minimum: + 2°C en 2°C boven het dauwpunt Maximum: + 40°C
Aantal lagen	In functie van de applicatietechniek, ondergrond, brandweerstand, enz.
Droogtijd (50% RH, 20°C)	Stofdroog: ± 6 h voor 400 µm DFT Volledig droog: 7 tot 8 dagen
Wachttijd tussen 2 lagen	± 12 uur
Wachttijd voor aanbrengen topcoat / afwerkingslaag	Enkele dagen
Theoretisch verbruik	± 2,1 kg/m ² voor 400 µm DFT
Praktisch verbruik	In functie van de ondergrond en de applicatietechniek

Deze waarden zijn gemiddelden en worden enkel vermeld ter indicatie. Indien sommige eigenschappen kritiek zijn voor een bepaalde toepassing, raden wij aan om Promat te contacteren.

Productomschrijving

PROMAPAIN[®]-SC3 is een brandwerende, intumescerende één-component verf op waterbasis met synthetische harsen.

Voordelen

- Solventvrij
- Vezelvrij
- Geringe dikte
- Naadloos resultaat
- Esthetisch uitzicht
- Overschilderbaar

Toepassingen

Geschikt voor volgende brandwerende toepassingen in binnenklimaat (Z₂), in binnenklimaat met hoge blootstelling aan vochtigheid (Z₁), in binnenklimaat en beschermd buitenklimaat (Y) en in alle gebruiksklassen (X):

- Stalen draagconstructies (vnl. tot en met R 120)
- Betonnen draagconstructies
- Betonnen vloeren

Verwerking en afwerking

- PROMAPAIN[®]-SC3 is klaar voor gebruik en mag slechts beperkt worden verdund met water (tot max. 5%).
- Breng PROMAPAIN[®]-SC3 aan met een borstel, roller of airless spuittoestel in lagen van max. 750 µm DFT (= Dry Film Thickness).
- Breng in functie van de ondergrond eventueel eerst een primer aan (raadpleeg hiervoor onze "Handleiding voor het aanbrengen van PROMAPAIN[®]-SC3 en PROMAPAIN[®]-SC4")
- Breng in functie van de omgeving waarin de draagconstructie zich bevindt eventueel een afwerkingslaag aan (raadpleeg hiervoor onze "Handleiding voor het aanbrengen van PROMAPAIN[®]-SC3 en PROMAPAIN[®]-SC4")
- Een decoratieve afwerkingslaag met acrylverf kan altijd worden toegepast.

Raadpleeg onze "Handleiding voor het aanbrengen van PROMAPAIN[®]-SC3 en PROMAPAIN[®]-SC4" voor gedetailleerde plaatsingsinstructies. Deze handleiding kunt u downloaden op <http://www.promat.nl/nl-nl/productinformatie>

Certificaten & goedkeuringen

- Brandweerstand: getest tot 120 minuten volgens de Europese normen in diverse brandwerende constructies.
- Brandreactie: Euroklasse E volgens EN 13501-1
- CE-markering volgens ETA 13/0356
- DoP beschikbaar op www.promat-ce.eu

Raadpleeg het proefverslag / classificatiedocument / beoordelingsrapport / technisch advies in kwestie en onze "Handleiding voor het aanbrengen van PROMAPAIN[®]-SC3 en PROMAPAIN[®]-SC4" voor de uitvoeringsdetails.

Transport en opslag

- Tijdens het transport en de opslag moet het materiaal worden afgeschermd tegen temperaturen onder 5°C en boven 40°C.
- In de originele (hermetisch gesloten) verpakking kan het materiaal tot 18 maanden na de productiedatum worden opgeslagen.

Veiligheid in gebruik

- Draag de aanbevolen persoonlijke beschermingsmiddelen.
- Een veiligheidsinformatieblad in overeenstemming met de geldende Europese verordeningen kan worden aangevraagd.



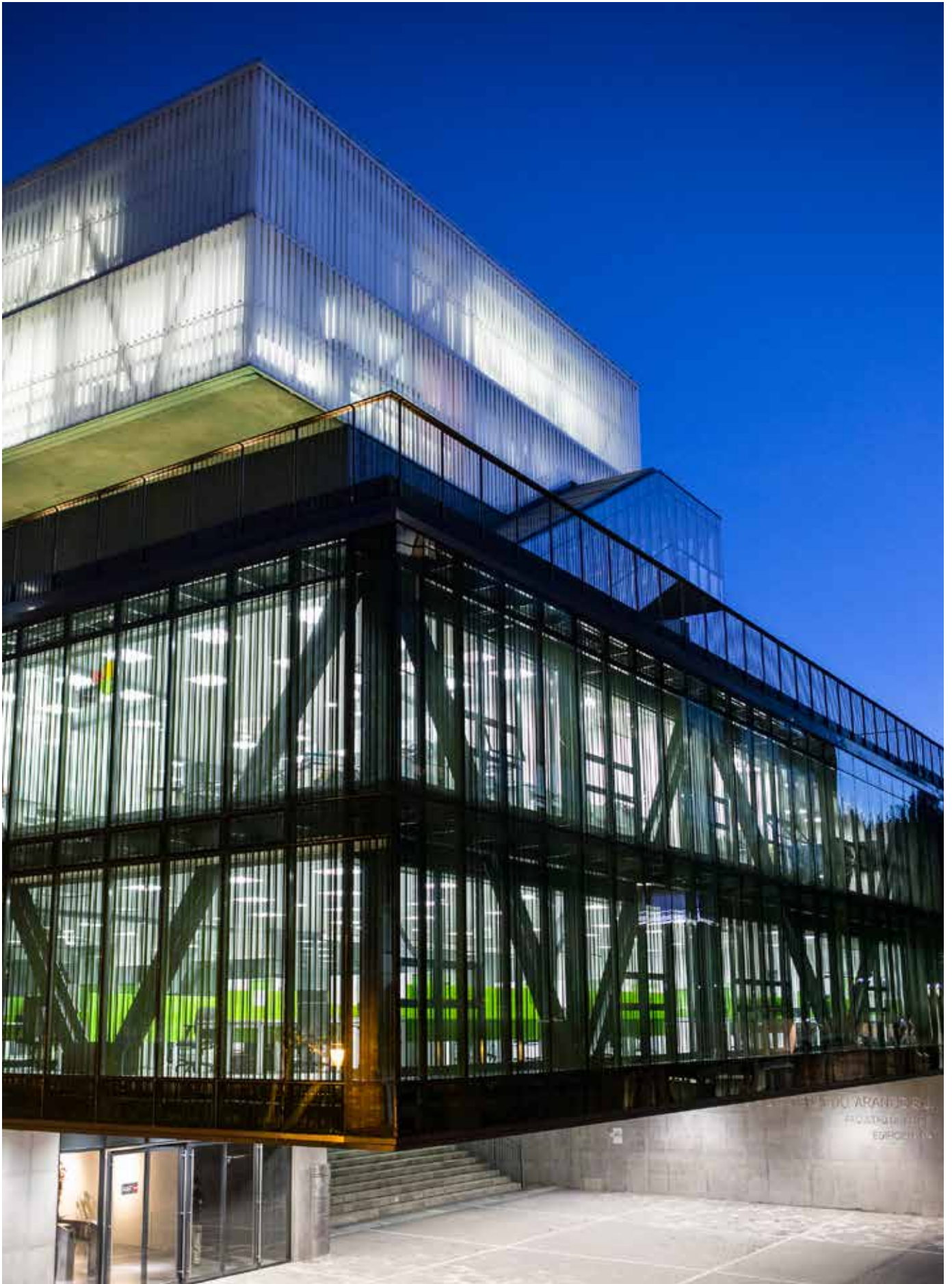
Bescherming met PROMAPAIN[®]-SC3 voor de meest courante profieltypes

Ligger 3-zijdig 550°C

Type	R 30				R 60				R 90				R 120			
	HEA	HEB	HEM	IPE	HEA	HEB	HEM	IPE	HEA	HEB	HEM	IPE	HEA	HEB	HEM	IPE
100	1845	1845	1845	1845	1845	1845	1845	1845	2571	2285	1845	3173	4845	4322	2908	5947
120	1845	1845	1845	1845	1845	1845	1845	1845	2571	2205	1845	3086	4845	4175	2798	5788
140	1845	1845	1845	1845	1845	1845	1845	1845	2504	2077	1845	2992	4723	3941	2684	5617
160	1845	1845	1845	1845	1845	1845	1845	1845	2398	1939	1845	2866	4529	3689	2566	5385
180	1845	1845	1845	1845	1845	1845	1845	1845	2361	1891	1845	2783	4462	3600	2445	5234
200	1845	1845	1845	1845	1845	1845	1845	1845	2245	1845	1845	2666	4249	3416	2445	5019
220	1845	1845	1845	1845	1845	1845	1845	1845	2163	1845	1845	2603	4099	3221	2320	4904
240	1845	1845	1845	1845	1845	1845	1845	1845	2032	1845	1845	2470	3859	3120	2192	4660
260	1845	1845	1845	-	1845	1845	1845	-	1986	1845	1845	-	3775	3016	2192	-
270	-	-	-	1845	-	-	-	1845	-	-	-	2434	-	-	-	4595
280	1845	1845	1845	-	1845	1845	1845	-	1939	1845	1845	-	3689	3016	2192	-
300	1845	1845	1845	1845	1845	1845	1845	1845	1845	1845	1845	2361	3509	2908	2192	4462
320	1845	1845	1845	-	1845	1845	1845	-	1845	1845	1845	-	3320	2798	2192	-
330	-	-	-	1845	-	-	-	1845	-	-	-	2245	-	-	-	4249
340	1845	1845	1845	-	1845	1845	1845	-	1845	1845	1845	-	3221	2684	2192	-
360	1845	1845	1845	1845	1845	1845	1845	1845	1845	1845	1845	2163	3120	2684	2192	4099
400	1845	1845	1845	1845	1845	1845	1845	1845	1845	1845	1845	2077	3016	2566	2192	3941
450	1845	1845	1845	1845	1845	1845	1845	1845	1845	1845	1845	1986	2908	2445	2192	3775
500	1845	1845	1845	1845	1845	1845	1845	1845	1845	1845	1845	1891	2798	2445	2192	3600
550	1845	1845	1845	1845	1845	1845	1845	1845	1845	1845	1845	1845	2684	2445	2192	3416
600	1845	1845	1845	1845	1845	1845	1845	1845	1845	1845	1845	1845	2684	2320	2192	3221
650	1845	1845	1845	-	1845	1845	1845	-	1845	1845	1845	-	2684	2320	2192	-
700	1845	1845	1845	-	1845	1845	1845	-	1845	1845	1845	-	2566	2320	2192	-
800	1845	1845	1845	-	1845	1845	1845	-	1845	1845	1845	-	2566	2320	2192	-
900	1845	1845	1845	-	1845	1845	1845	-	1845	1845	1845	-	2566	2192	2192	-
1000	1845	1845	1845	-	1845	1845	1845	-	1845	1845	1845	-	2566	2192	2192	-

Kolom 4-zijdig 500°C

Type	R 30				R 60				R 90				R 120			
	HEA	HEB	HEM	IPE	HEA	HEB	HEM	IPE	HEA	HEB	HEM	IPE	HEA	HEB	HEM	IPE
100	1951	1951	1951	-	1951	1951	1951	-	3880	3501	2103	-	6310	5804	3933	-
120	1951	1951	1951	-	1951	1951	1951	-	3916	3350	1998	-	6359	5602	3794	-
140	1951	1951	1951	1951	1951	1951	1951	1951	3804	3183	1951	4312	6209	5379	3648	-
160	1951	1951	1951	1951	1951	1951	1951	1951	3639	2932	1951	4175	5988	5043	3333	6705
180	1951	1951	1951	1951	1951	1951	1951	1951	3594	2792	1951	4084	5929	4855	3333	6584
200	1951	1951	1951	1951	1951	1951	1951	1951	3452	2640	1951	3916	5739	4653	3164	6359
220	1951	1951	1951	1951	1951	1951	1951	1951	3241	2476	1951	3804	5456	4433	2985	6209
240	1951	1951	1951	1951	1951	1951	1951	1951	3062	2389	1951	3682	5217	4316	2388	6046
260	1951	1951	1951	-	1951	1951	1951	-	2998	2297	1951	-	5132	4194	2388	-
270	-	-	-	1951	-	-	-	1951	-	-	-	3594	-	-	-	5929
280	1951	1951	1951	-	1951	1951	1951	-	2863	2202	1951	-	4951	4067	2388	-
300	1951	1951	1951	1951	1951	1951	1951	1951	2718	2103	1951	3501	4756	3933	2196	5804
320	1951	1951	1951	-	1951	1951	1951	-	2560	1951	1951	-	4545	3648	2196	-
330	-	-	-	1951	-	-	-	1951	-	-	-	3296	-	-	-	5530
340	1951	1951	1951	-	1951	1951	1951	-	2389	1951	1951	-	4316	3648	2196	-
360	1951	1951	1951	1951	1951	1951	1951	1951	2297	1951	1951	3183	4194	3494	2196	5379
400	1951	1951	1951	1951	1951	1951	1951	1951	2103	1951	1951	2998	3933	3333	2196	5132
450	1951	1951	1951	1951	1951	1951	1951	1951	1998	1951	1951	2863	3794	3164	2196	4951
500	1951	1951	1951	1951	1951	1951	1951	1951	1951	1951	1951	2718	3648	2985	2196	4756
550	1951	1951	1951	1951	1951	1951	1951	1951	1951	1951	1951	2476	3494	2985	2196	4433
600	1951	1951	1951	1951	1951	1951	1951	1951	1951	1951	1951	2297	3494	2985	2196	4194
650	1951	1951	1951	-	1951	1951	1951	-	1951	1951	1951	-	3333	2797	2196	-
700	1951	1951	1951	-	1951	1951	1951	-	1951	1951	1951	-	3333	2797	2196	-
800	1951	1951	1951	-	1951	1951	1951	-	1951	1951	1951	-	3164	2797	2196	-
900	1951	1951	1951	-	1951	1951	1951	-	1951	1951	1951	-	2985	2599	2196	-
1000	1951	1951	1951	-	1951	1951	1951	-	1951	1951	1951	-	2985	2599	2196	-





Technische gegevens	
Volumieke massa	$\pm 1,30 \text{ g/cm}^3 \pm 0,03 \text{ g/cm}^3$
VOC-gehalte	60 g/l
Viscositeit (20°C)	$1,450 \pm 250 \text{ cP G4 V50}$
Glans (60°C)	28 ± 3 eenheden

Verpakking en inhoud	
Metalen emmers van 7 kg en 20 kg	



Statische gegevens	
Kleur	Wit
Uitzicht	Satijn
Verwerkingstemperatuur	vanaf + 5°C
Temperatuur van de ondergrond	vanaf + 5°C
Droogtijd (50% RH, 10°C)	Stofdroog: 60 min Overschilderbaar: 20 uur
Droogtijd (50% RH, 23°C)	Stofdroog: 30 min Overschilderbaar: 10 uur
Theoretisch verbruik	10-12 m ² /l
Praktisch verbruik	In functie van de ondergrond en de applicatietechniek
Laagdikte	50 µm DFT (± 100 µm WFT)

Deze waarden zijn gemiddelden en worden enkel vermeld ter indicatie. Indien sommige eigenschappen kritiek zijn voor een bepaalde toepassing, raden wij aan om Promat te contacteren.

Productomschrijving

Promat®-TOPCOAT-F is een watergedragen één-component satijnlak op acrylbasis voor gebruik als decoratieve en beschermende afwerkingslaag.

Voordelen

- Gebruiksklaar
- Vergeelt niet
- Gemakkelijk aan te brengen, drupt of loopt niet
- Milieuvriendelijk
- Reukloos - geschikt voor gebruik in openbare ruimtes en ruimtes bestemd voor de opslag van voedsel
- Dekt uitstekend
- Zeer goede compatibiliteit met producten uit het PROMAPAIN™-SC gamma

Toepassingen

Geschikt voor volgende brandwerende toepassingen in binnenklimaat (Z₂) en in binnenklimaat en beschermd buitenklimaat (Y):

- Decoratieve en beschermende afwerkingslaag op PROMAPAIN™-SC3 en PROMAPAIN™-SC4 brandwerende verf

Verwerking en afwerking

- Promat®-TOPCOAT-F is klaar voor gebruik en mag slechts beperkt worden verdund met water (max. 5%).
- Meng de verf krachtig voor gebruik.
- De inhoud van emmers met verschillende batchnummers moet worden onderling worden vermengd.
- Breng Promat®-TOPCOAT-F aan met een borstel, roller of airless spuittoestel (opening spuitmond 0,53 mm, druk bij spuitmond 15 MPa, spuithoek 65-80°) op een droge, schone ondergrond, vrij van olie, vet en stof.
- Breng Promat®-TOPCOAT-F niet aan bij temperaturen onder 5° en bij een hoge luchtvochtigheid.
- Lage temperaturen, een hoge relatieve luchtvochtigheid en onvoldoende luchtcirculatie kunnen de droogtijd verlengen.

Raadpleeg onze "Handleiding voor het aanbrengen van PROMAPAIN™-SC3 en PROMAPAIN™-SC4" voor gedetailleerde plaatsingsinstructies. Deze handleiding kunt u downloaden op <http://www.promat.nl/nl-nl/productinformatie>

Certificaten & goedkeuringen

- Getest in diverse constructies volgens Europese normen.

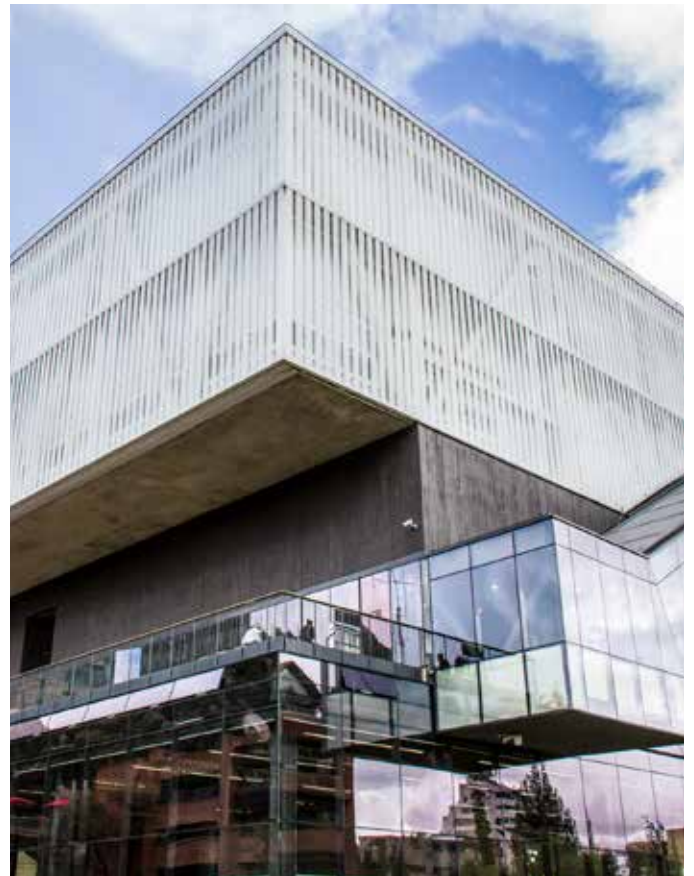
Raadpleeg het classificatiedocument en onze "Handleiding voor het aanbrengen van PROMAPAIN™-SC3 en PROMAPAIN™-SC4" voor de uitvoeringsdetails.

Transport en opslag

- Tijdens het transport en de opslag moet het materiaal worden afgeschermd tegen temperaturen onder 5°C en boven 30°C, rechtstreeks zonlicht en vocht. De emmers moeten rechtop worden geplaatst.
- In de originele (hermetisch gesloten) verpakking kan het materiaal tot 9 maanden na de productiedatum worden opgeslagen.

Veiligheid in gebruik

- Draag de aanbevolen persoonlijke beschermingsmiddelen.
- Een veiligheidsinformatieblad in overeenstemming met de geldende Europese verordeningen kan worden aangevraagd.





Technische gegevens

Volumieke massa (droog)	$\pm 1,25 \text{ g/cm}^3 \pm 0,05 \text{ g/cm}^3$
Alkaliteit (pH waarde)	$\pm 9 - 9,5$
Volume vaste stof	$36\% \pm 2\%$
Viscositeit (25°C)	700 tot 2000 Pa.S

Verpakking en inhoud

PE emmers van 20 kg

Statische gegevens

Kleur	Geel of lichtgrijs
Verwerkingstemperatuur	+ 2°C tot + 35°C
Temperatuur van de ondergrond	+ 2°C tot + 35°C
Droogtijd (60% RH, 20°C)	Stofdroog: 20 min Volledig droog: 7 dagen
Wachttijd tussen 2 lagen (60% RH, 20°C)	12 uur
Theoretisch verbruik	0,1 kg/m ² tot 0,15 kg/m ² voor 1000 µm DFT
Praktisch verbruik	In functie van de ondergrond en de applicatietechniek



Deze waarden zijn gemiddelden en worden enkel vermeld ter indicatie. Indien sommige eigenschappen kritiek zijn voor een bepaalde toepassing, raden wij aan om Promat te contacteren.

Productomschrijving

Promat®-TY-ROX is een watergedragen één-component primer op basis van synthetische harsen, die uitstekend hecht op behandelde en niet-behandelde metalen en niet-metalen ondergronden (gegalvaniseerd staal, primers, aluminium en roestvrij staal).

Voordelen

- Gebruiksklaar (max. 5% water toevoegen)
- Uitstekende weerstand tegen water
- Corrosiewerend
- Uitstekende weerstand tegen "flash rust"

Toepassingen

Geschikt voor volgende brandwerende toepassingen in binnenklimaat (Z₂), in binnenklimaat met hoge blootstelling aan vochtigheid (Z₁) en in binnenklimaat en beschermd buitenklimaat:

- Hechtlaag voor het aanbrengen van brandwerende verfsystemen.

Verwerking en afwerking

- Promat®-TY-ROX is klaar voor gebruik en hoeft niet te worden verdund.
- Breng Promat®-TY-ROX aan met een borstel, roller of airless spuittoestel in lagen van max. 40 µm DFT (= Dry Film Thickness).
- Breng Promat®-TY-ROX niet aan bij dalende temperaturen en bij risico op condensvorming. Tijdens het aanbrengen en de volledige droogtijd mag de temperatuur van de ondergrond niet hoger zijn dan 35°C.
- Na 12 uur drogen (bij 60% RV en 20°C) kan Promat®-TY-ROX overschilderd worden met een intumescerende verf.
- Lage temperaturen, een hoge relatieve luchtvochtigheid en onvoldoende luchtcirculatie kunnen de droogtijd verlengen.

Raadpleeg onze "Handleiding voor het aanbrengen van PROMAPAIN™-SC3 en PROMAPAIN™-SC4" voor gedetailleerde plaatsingsinstructies. Deze handleiding kunt u downloaden op <http://www.promat.nl/nl-nl/productinformatie>

Certificaten & goedkeuringen

- Brandweerstand: getest volgens de Europese normen in diverse brandwerende constructies.

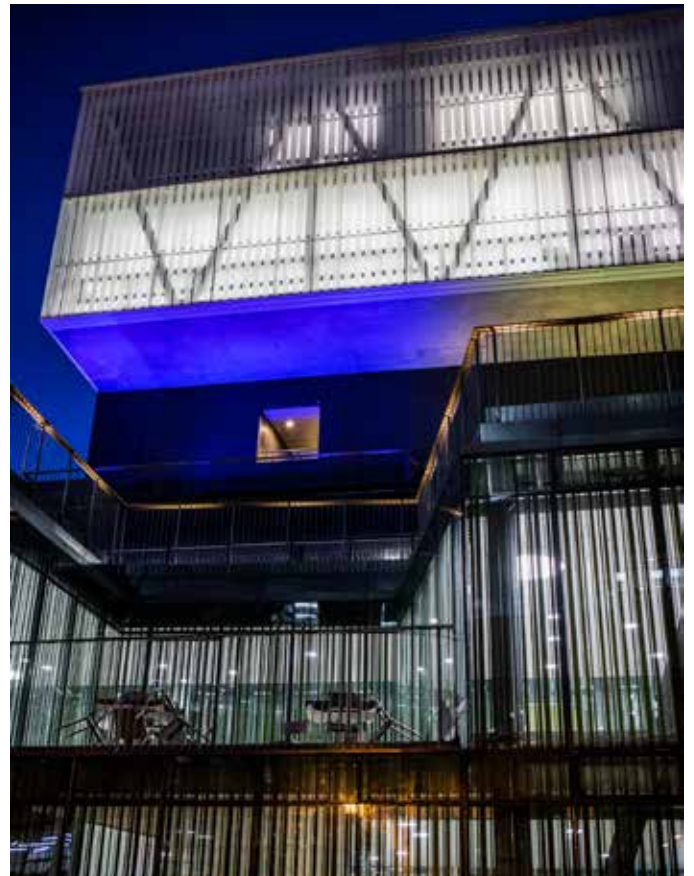
Raadpleeg het classificatiedocument en onze "Handleiding voor het aanbrengen van PROMAPAIN™-SC3 en PROMAPAIN™-SC4" voor de uitvoeringsdetails.

Transport en opslag

- Tijdens het transport en de opslag moet het materiaal worden afgeschermd tegen temperaturen onder 5°C en boven 35°C, rechtstreeks zonlicht en vocht.
- In de originele (hermetisch gesloten) verpakking kan het materiaal tot 12 maanden na de productiedatum worden opgeslagen.

Veiligheid in gebruik

- Draag de aanbevolen persoonlijke beschermingsmiddelen.
- Een veiligheidsinformatieblad in overeenstemming met de geldende Europese verordeningen kan worden aangevraagd.



Promat

Promat

info@promat.nl

www.promat.nl