

## PROMASTOP®-FC MD

### Multi-diameter brandwerende manchet



### Productomschrijving

PROMASTOP®-FC MD is een brandwerende manchet, die bestaat uit een flexibele roestvrij stalen band, waarin een opzwellmiddel op grafietbasis is aangebracht. Door de hoge temperaturen bij brand "knijpt" de opschuimende vulling de kunststofleiding dicht. PROMASTOP®-FC MD manchetten kunnen op maat worden afgekort.

### Voordelen

- Snel en eenvoudig te plaatsen
- Geschikt voor diameters tot 125 mm - de rol kan eenvoudig op de gewenste lengte worden afgeknipt
- Getest op de gangbare kunststofleidingen in PP, PE en PVC
- Geschikt voor toepassingen op moeilijk bereikbare plaatsen dankzij geringe dikte
- Tot EI120
- U/U (uncapped-uncapped) oplossing

### Verpakking

Kartonnen dozen 1 rol van 3200 mm (= 7 manchetten Ø 110)  
7 haakjes type A\*  
7 haakjes type B\*  
21 bevestigingshaakjes type C\*

\*Bijkomende haakjes beschikbaar op aanvraag.  
Zie details type haakjes in montagerichtlijn.

### Toepassingen

Herstelt de brandweerstand van het compartiment voor EI 30 tot EI 120 (U/U) bij doorvoeringen van kunststofleidingen doorheen lichte scheidingswanden en massieve wanden en vloeren in alle blootstellingsklassen (X).

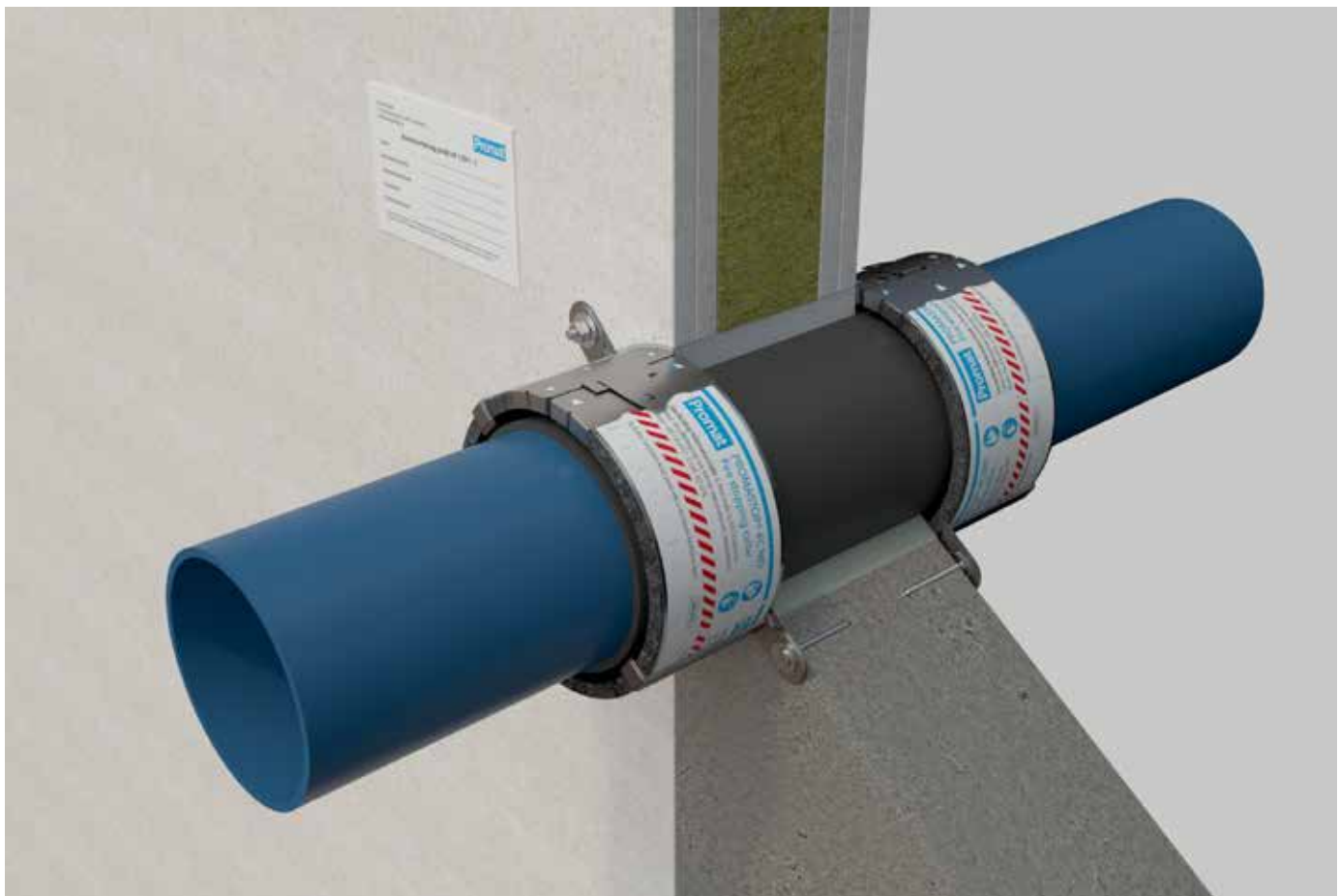
EI120 U/U

### Veiligheid in gebruik

- Draag de aanbevolen persoonlijke beschermingsmiddelen
- Een document met de nodige informatie over het veilig gebruik door industriële en professionele gebruikers kan worden aangevraagd

### Statische gegevens

Kleur	Antracietgrijs
Basis binnenbekleding	Opzwellmiddel op grafietbasis
Basis buitenbekleding	Roestvrij staal
Reactietemperatuur	± 190°C
Dikte	± 5,5 mm
Breedte	± 55 mm
Lengte	± 3200 mm
Blootstellingsklasse	X
Brandreactieklasse	B-s1,d0





### Verwerking en afwerking

De PROMASTOP®-FC MD brandwerende manchet kan enkel op de wand of de vloer worden geplaatst.

- Vul de opening rond de leiding op met PROMASTOP®-M brandwerende mortel (massieve wanden en vloeren) of gipspleister (uitsluitend bij lichte scheidingswanden).
- Snij de PROMASTOP®-FC MD brandwerende manchet met een (blik)schaar af op de juiste lengte in functie van de leidingdiameter (vermeld aan de binnenzijde van de verpakking) en bevestig ze rond de leiding met de bijgeleverde metalen haakjes (type A & B).

- Bevestig de manchet op het bouwelement met de bijgeleverde bevestigingsmiddelen (bevestigingshaakjes type C) in de daartoe voorziene openingen en betonschroeven  $\varnothing$  6 mm, l = 50 mm





### Certificaten en goedkeuringen

- Brandweerstand: getest tot 120 minuten volgens EN 1366-3 en classificatie tot EI 120 U/U volgens EN 13301-2
- Brandreactie: Euroklasse B-s1,d0 volgens EN13501-1

### Transport en opslag

- Tijdens het transport en de opslag moeten de manchetten worden beschermd tegen vocht, vorst en hitte.

## PROMASTOP®-FC MD

 Buitendiameter leiding mm	 Lengte manchet mm	 Aantal manchetten per rol	 Aantal benodigde haakjes
40	225	14	2
50	255	12	2
64	300	10	3
75	335	9	3
90	380	8	3
110	445	7	3
125	490	6	4

# Promat

**Promat**

[info@promat.nl](mailto:info@promat.nl)

[www.promat.nl](http://www.promat.nl)