

**Handleiding. Realiseren van afdichtingen met
PROMASTOP[®]-FC MD brandwerende manchet.**

www.promat.nl



PROMASTOP®-FC MD Brandwerende manchet



PROMASTOP®-FC MD is een brandwerende manchet, die bestaat uit een flexibele roestvrij stalen band, waarin een opzwellmiddel op grafietbasis is aangebracht. Door de hoge temperaturen bij brand "knijpt" de opschuimende vulling de kunststofleiding dicht. PROMASTOP®-FC MD manchetten kunnen op maat worden afgekort.

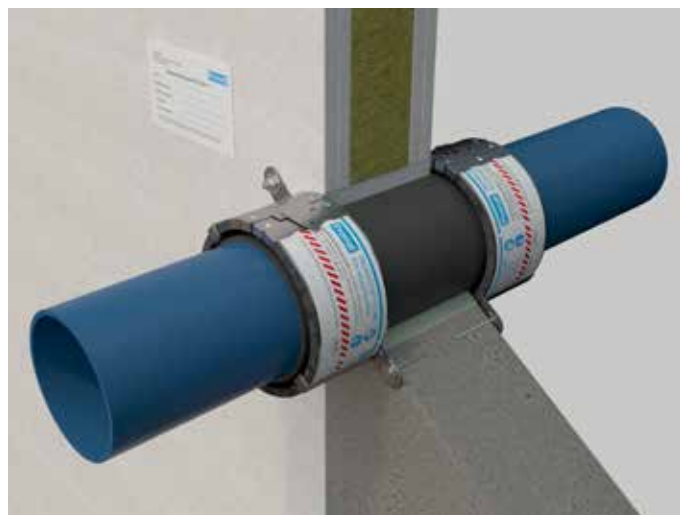
Algemeen

- PROMASTOP®-FC MD brandwerende manchetten zijn uitsluitend geschikt voor opbouw;
- Bij wanddoorvoeringen dienen de manchetten aan beide zijden van de lichte scheidingswand of massieve wand te worden aangebracht. Bij doorvoeringen doorheen massieve vloeren worden de manchetten enkel aan de onderzijde van de vloer geplaatst;
- De bevestiging op massieve bouwelementen (beton, cellenbeton, baksteen, metselwerk, steen, enz.) dient te gebeuren met de bijgeleverde bevestigingshaakjes (type C) en betonschroeven Ø 6 mm, l = 50 mm.
- De bevestiging op lichte scheidingswanden dient te gebeuren met min. M6 draadstangen, die doorheen de volledige wand worden aangebracht en aan beide zijden worden gefixeerd met geschikte moeren.
- PROMASTOP®-FC MD brandwerende manchetten zijn geschikt voor doorvoeringen van kunststofleidingen met diameters van $40 \leq \varnothing \leq 125$ mm.

Voor meer details m.b.t. het aanbrengen van dit product en de types kunststofleidingen verwijzen wij naar het geldende classificierapport.

Veiligheid in gebruik

Een veiligheidsinformatieblad in overeenstemming met de geldende Europese verordeningen is beschikbaar op aanvraag.



Draag steeds geschikte handbescherming om het risico op snijwonden te vermijden!

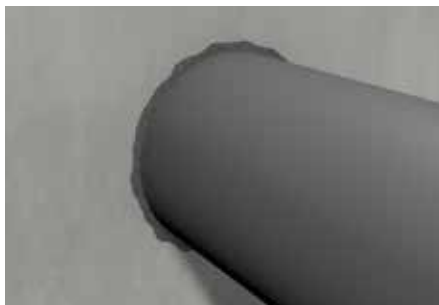


Buitendiameter leiding mm	Lengte manchet mm	Aantal manchetten per rol	Aantal benodigde haakjes
40	225	14	2
50	255	12	2
64	300	10	3
75	335	9	3
90	380	8	3
110	445	7	3
125	490	6	4

Installatiestappen: één laag - kunststofleidingen Ø 40-125 mm



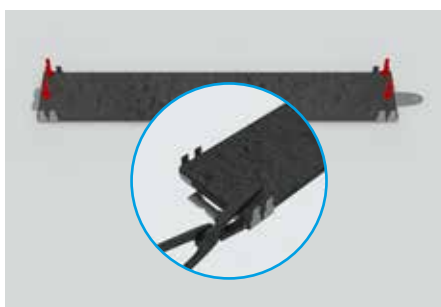
Maak de opening en indien nodig ook de kunststofleiding schoon.



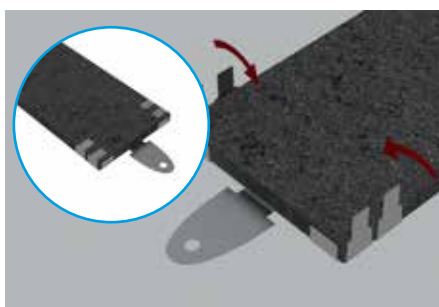
Vul de opening rond de leiding op met PROMASTOP®-M brandwerende mortel (massieve wanden en vloeren) of gipspleister (uitsluitend bij lichte scheidingswanden).



Snij de manchet met een (blik)schaar op de juiste lengte (zie tabel op pagina 2).

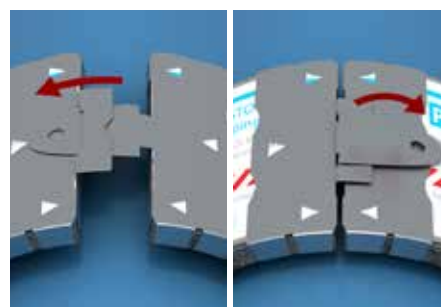


Leg de strook op een vlakke ondergrond met de opschuimende laag naar boven. Bevestig een haakje Type A aan het ene uiteinde en een haakje Type B aan het andere uiteinde van de strook, bv. met behulp van een tang, (zodra je een klikgeluid hoort, zijn de haakjes correct bevestigd).



Plooi het smalle gedeelte van de haakjes 90° naar binnen (met behulp van een tang).

Wij raden aan om ook aan het uiteinde van het resterende deel van de manchet een haakje te bevestigen zodat de opschuimende laag intact blijft.



Plaats de manchet met de stalen band naar buiten gekeerd rond de leiding en sluit hem door het lipje van haakje A door de opening van haakje B te schuiven. Plooi het lipje 90° terug.



Schuif het benodigde aantal bevestigingshaakjes Type C (zie bovenstaande tabel) over de rand van de manchet en verdeel ze evenredig over de volledige omtrek.



Bevestig de manchet met M6 of M8 draadstangen (lichte scheidingswand) of betonschroeven Ø 6 mm, l = 50 mm (massieve wanden en vloeren).

Promat

info@promat.nl

www.promat.nl

Voor gedetailleerde plaatsingsdetails verwijzen wij naar het classificatierapport in kwestie

Dit product dient te worden aangebracht in overeenstemming met de richtlijnen voor bouwproducten in het algemeen en brandwerende afdichtingsproducten in het bijzonder, in overeenstemming met de desbetreffende proefverslagen en goedkeuringen volgens de Europese normen en met de geldende nationale bouwvoorschriften. Dit product mag enkel worden aangebracht door hiertoe opgeleide vaklui met de nodige kennis van zaken en na de montagehandleidingen, veiligheidsinformatiebladen, proefverslagen en goedkeuringen ter zake grondig te hebben doorgenomen. Voor bijkomende informatie over dit product kan u contact opnemen met onze technische dienst. Alle hiervoor vermelde documenten zijn beschikbaar op aanvraag.